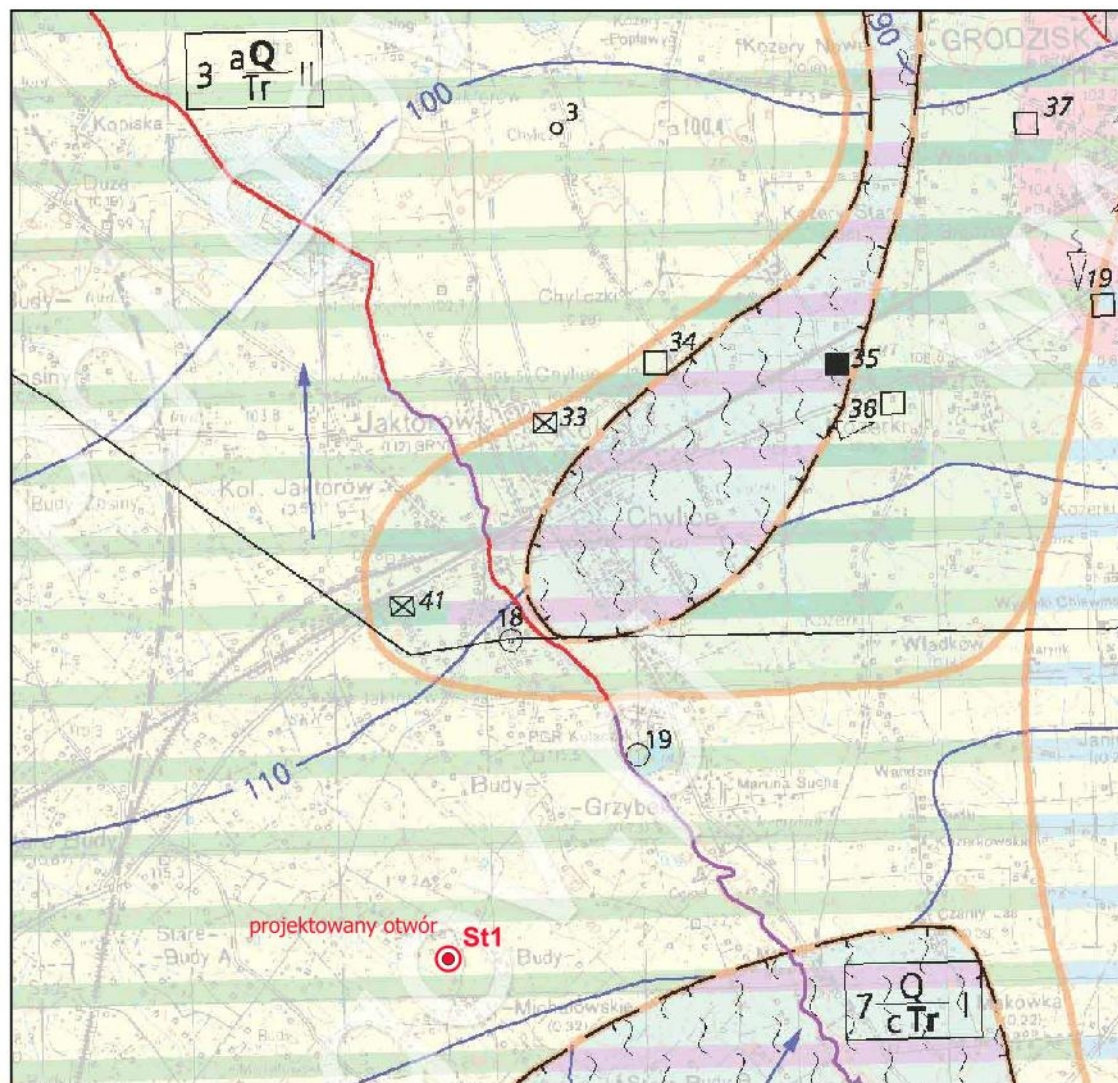
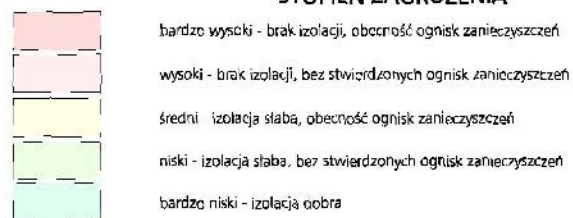


**Lokalizacja projektowanych prac
na Mapie hydrogeologicznej Polski w skali 1 : 50 000
ark. 558 - Grodzisk Mazowiecki (Mianowski, Z., 1997)**

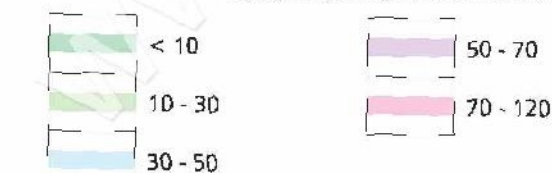


STOPIEŃ ZAGROŻENIA



WODONOŚNOŚĆ

Wydajność potencjalna studni wiercanej, m³/h,

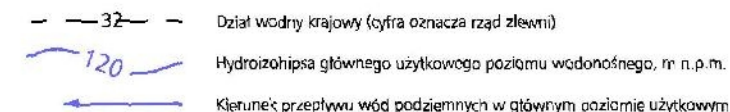


$1 \frac{bQ}{Tr}$

Symbol jednostki hydrogeologicznej

6 - numer jednostki, Q - symbol stratygraficzny użytkowego piętra wodonośnego,
b - stopień izolacji, l - przedział wielkości zasobów dyspozycyjnych jednostkowych;
pogrubiony symbol stratygraficzny Q oznacza główne użytkowe piętro wodonośne

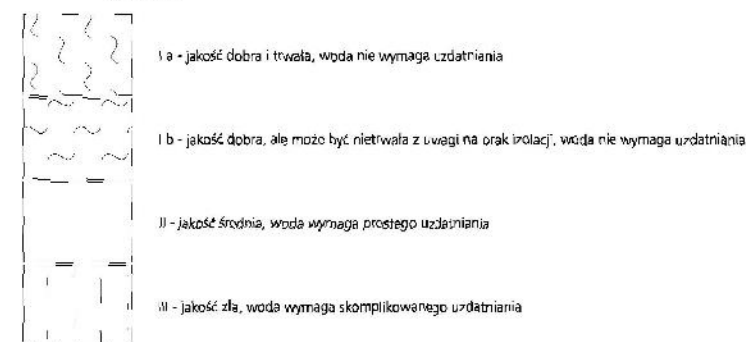
HYDRODYNAMIKA



JAKOŚĆ WÓD PODZIEMNYCH

Główny użytkowy poziom wodonośny

Klasy jakości



REPREZENTATYWNE OTWORY WIERTNICZE, STUDNIE KOPANE

Otwór wiertniczy, w którym ujęto następujące piętro wodonośne:

